

☆ par CÉCILE COURTAT

La LUMIÈRE

POUR LE BIEN-ÊTRE ET L'OUVERTURE DE LA CONSCIENCE



Des outils vibratoires à des fins **thérapeutiques** se développent actuellement sur le marché du bien-être. Le but du **Lucia**, utilisant la lumière et le son, n'est pas simplement d'améliorer notre état de santé mais de proposer un véritable outil **d'évolution de la conscience**.

L'ÊTRE HUMAIN tout comme l'univers est composé de lumière et de sons. Il est émetteur et récepteur d'énergie sous forme de lumière. De nombreuses techniques thérapeutiques basées sur la lumière ont démontré leurs bienfaits sur la santé.

Ce que nous vous présentons aujourd'hui dépasse ce cadre... Car le système « **LUCIA n°03** », propose, en plus, un travail évolutif de l'être humain grâce à une lumière dite « hypnagogique », c'est-à-dire une lumière capable d'induire un état de conscience modifié. Attention, le but n'est pas de provoquer des sorties hors du corps. Lucia optimise le fonctionnement des corps subtils, les nettoie et permet d'être davantage en harmonie avec les mondes visibles ou invisibles. Ce neuro-stimulateur active l'expérience intérieure de l'utilisateur.

QU'EST-CE QUE LE LUCIA ?

C'est un système de lampes commandées par ordinateur qui combine à la fois un stroboscope (lumière blanche clignotante de 8 LED) qui varie simultanément en vitesse et en intensité, et une lumière halogène blanche constante en faible voltage qui produit différents niveaux de luminosité. Un programme de musique est également diffusé pendant la séance.

La lumière de Lucia entre à travers les paupières closes (il faut avoir les yeux fermés) jusqu'à la rétine et stimule la glande pinéale, qui déclenche une expérience « kaléidoscopique » (suite rapide d'impressions, de sensations vives et variées) de couleurs, d'effets « psychédélics » de formes de géométrie sacrée.

Effets sur la santé : La lumière a toujours joué un rôle important dans le traitement de certains dysfonctionnements : désordres de l'humeur/comportement, insomnie, dépression, etc.

Effets sur la conscience : Le Lucia permet de modifier les frontières de la conscience et d'accéder à des dimensions plus vastes (spirituelles ou transcendantes).

Retenons un effet capital du Lucia, celui d'activer et de nettoyer la glande pinéale. Nous verrons plus loin pourquoi ceci est important.

SES CRÉATEURS

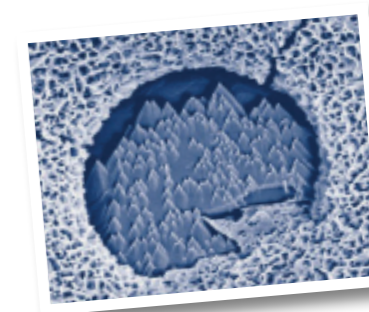
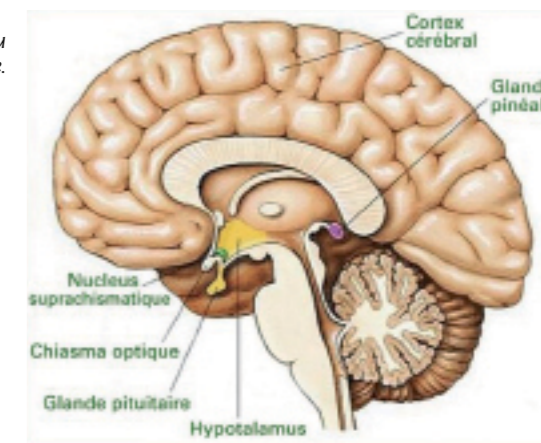
Lucia a été conçu par deux scientifiques autrichiens : Dr Dirk PROEKL, neurologue et Engelbert WINKLER, psychologue clinicien. Suite à un vécu de mort imminente (EMI) dans son enfance, ce dernier s'est intéressé au tunnel lumineux traversé au cours de son expérience ; phénomène connu et commun à ce type d'expériences. Grâce à des rêves récurrents sur le travail à faire avec la lumière, nos deux médecins ont créé le Lucia en 2009. Ils en ont reçu le nom : LUCIA (Lumière en latin) et le but : éveiller la conscience de l'humanité.

LA GLANDE PINÉALE

La glande pinéale est notre horloge biologique interne. Elle est réactive à la température et à la lumière, adapte notre organisme au milieu et régule le sommeil, l'immunité, l'état d'esprit, les rythmes en fonction des saisons, les menstruations et le vieillissement.

Encore appelée épiphyse neurale, c'est une petite glande endocrine située à proximité du centre du cerveau. Aussi petite qu'un pois et de la

Coupe du cerveau et la glande pinéale.



Grossissement au microscope des cristaux d'apatite.

forme d'une pomme de pin, elle est creuse et remplie d'un fluide contenant des cristaux d'apatite¹ qui lui confère la capacité de capter les champs électromagnétiques exactement comme le ferait une antenne.

En 1988, le chercheur Vaul Heart et ses collaborateurs ont découvert que la glande pinéale était un élément sensoriel qui convertit l'onde magnétique en neurochimie. Elle capte les radiations électromagnétiques de la lune et du soleil, et éveille la production de substances neurotransmettrices qui stimulent l'activité physique et mentale.

Puisqu'elle coordonne le rythme circadien, elle est donc confrontée au temps. Non seulement elle capte les radiations électromagnétiques de la dimension dans laquelle nous vivons (la troisième), mais elle est également capable de le faire dans d'autres dimensions de l'univers, permettant ainsi d'accéder aux champs de fréquences invisibles élevées (transcendantes). Ce serait l'unique organe du corps confronté à la quatrième dimension (l'espace-temps).

En captant les vibrations du spectre électromagnétique, elle archive ces ondes au niveau du cerveau après les avoir traduites en émotions, pensées... Activer la pinéale est extrêmement important et même essentiel pour atteindre des niveaux plus élevés de conscience ; cette glande maîtresse affecte tous les systèmes de notre corps physique et détermine l'expansion ou la rétraction de la conscience ainsi que les diverses expériences et conséquences qui en résultent. Déjà Descartes, Platon ou encore Pythagore avançaient qu'elle était le siège de l'âme humaine et possédait des fonctions transcendantes.

1 - L'apatite est un nom générique désignant des phosphates hexagonaux de composition assez variable qui réagissent aux champs électromagnétiques.